



**Erfahrung ■ Lösungen ■ Individuell ■**





**Unser Weg –  
unsere Mission**



# Unser Weg – unsere Mission

- Kernkompetenz in Lagerlogistik im Maschinen- und Anlagenbau
- Seit 1947 Full-Service-Anbieter, weltweit tätig
- Hauptsitz in Lauda-Königshofen, 50 Mitarbeiter
- Ein Unternehmen der R.Weiss Group GmbH & Co. KG, Crailsheim

## **Unsere Mission:**

Effizienzsteigerung durch weltweite Prozessoptimierung

# Integrierte Lösungen für automatisierte Lager- und Fördertechnik

- Blechlager
- Langgutlager
- Regalbediengeräte
- Coillager
- Maßgeschneiderte Lösungen

# Portfolio

1. Automatisierung von Lagersystemen
2. Komplettanlagen
3. Maßgeschneiderte Sonderlösungen
4. Anlagenkomponenten
5. Fördertechnik
6. Handlingstechnik
7. Robotik
8. Steuerung, Software & Lagerverwaltung
9. Retrofit und Service





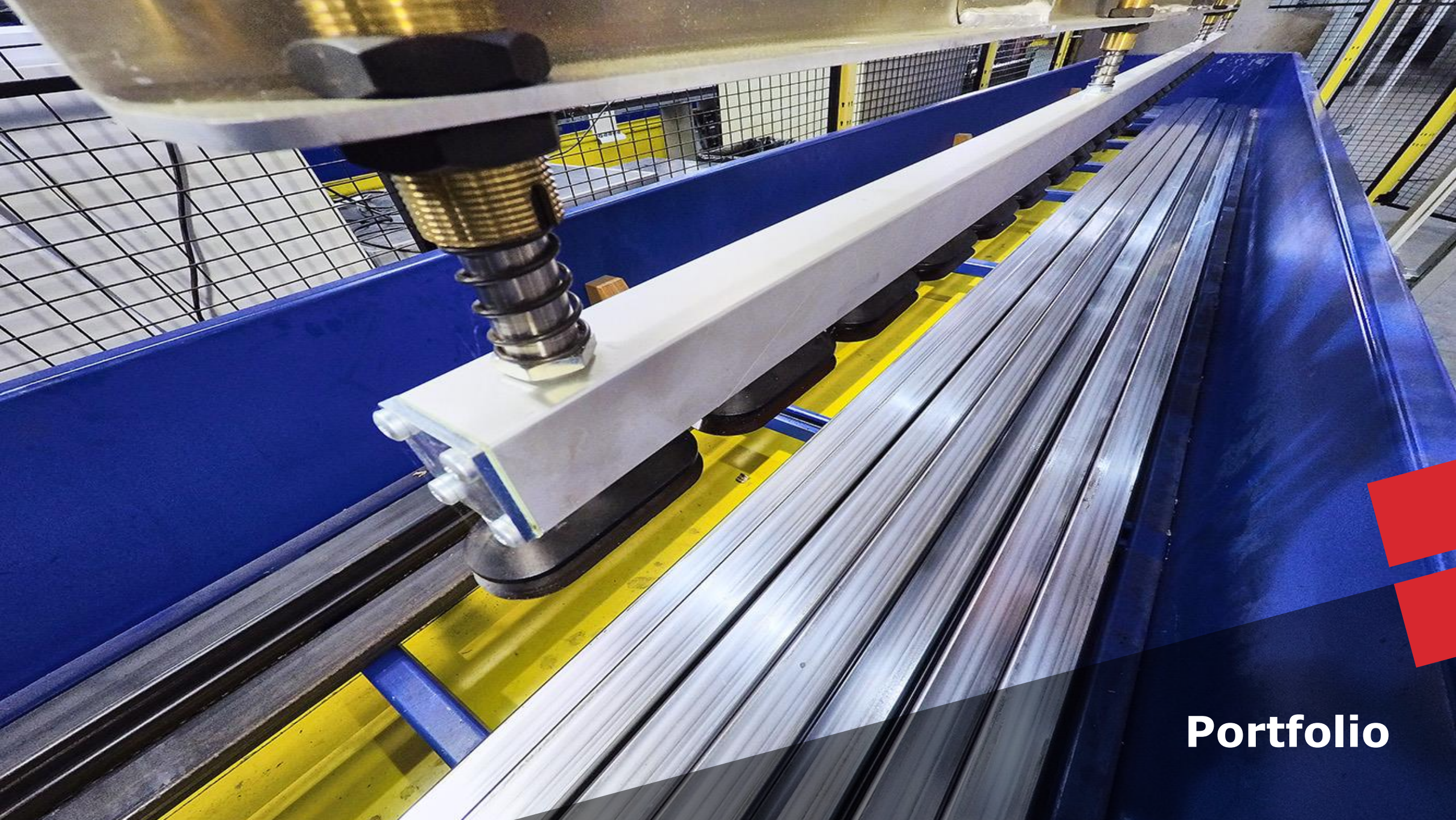
**Vollumfängliche  
Betreuung**



# Vollumfängliche Betreuung

- Planung
- Entwicklung
- Fertigung
- Montage
- Inbetriebnahme und schlüsselfertige Übergabe
- After-Sales-Service / Retrofit





**Portfolio**



# Trafö Blechlagersysteme

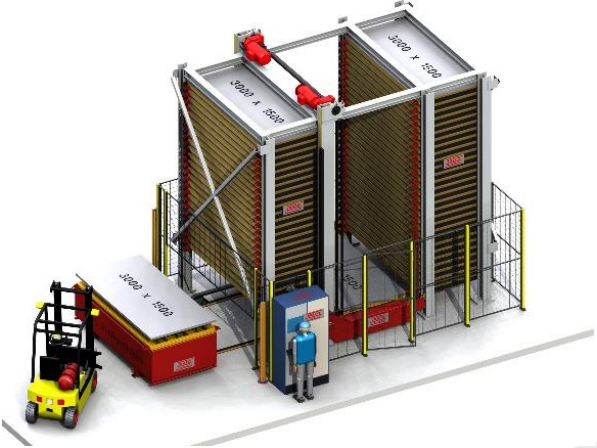
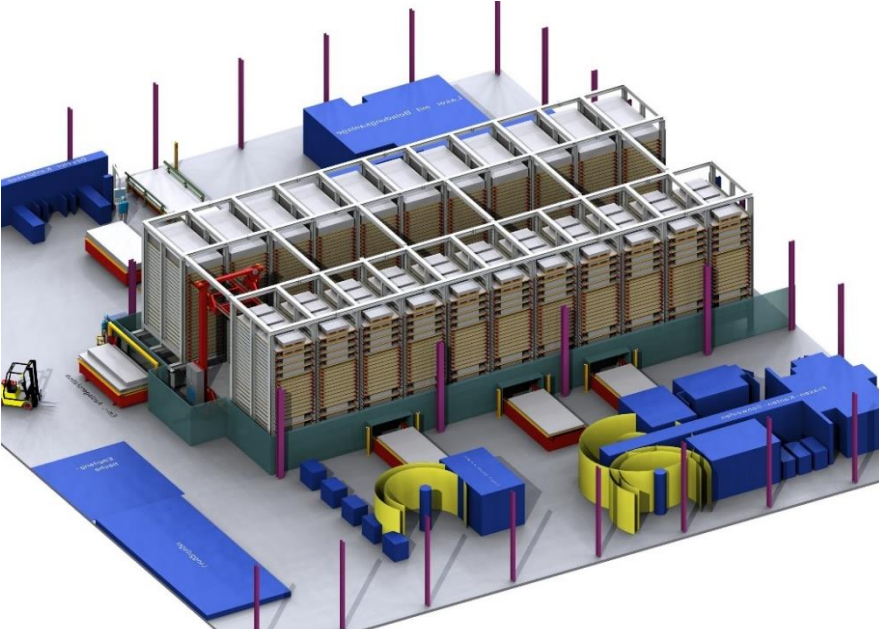
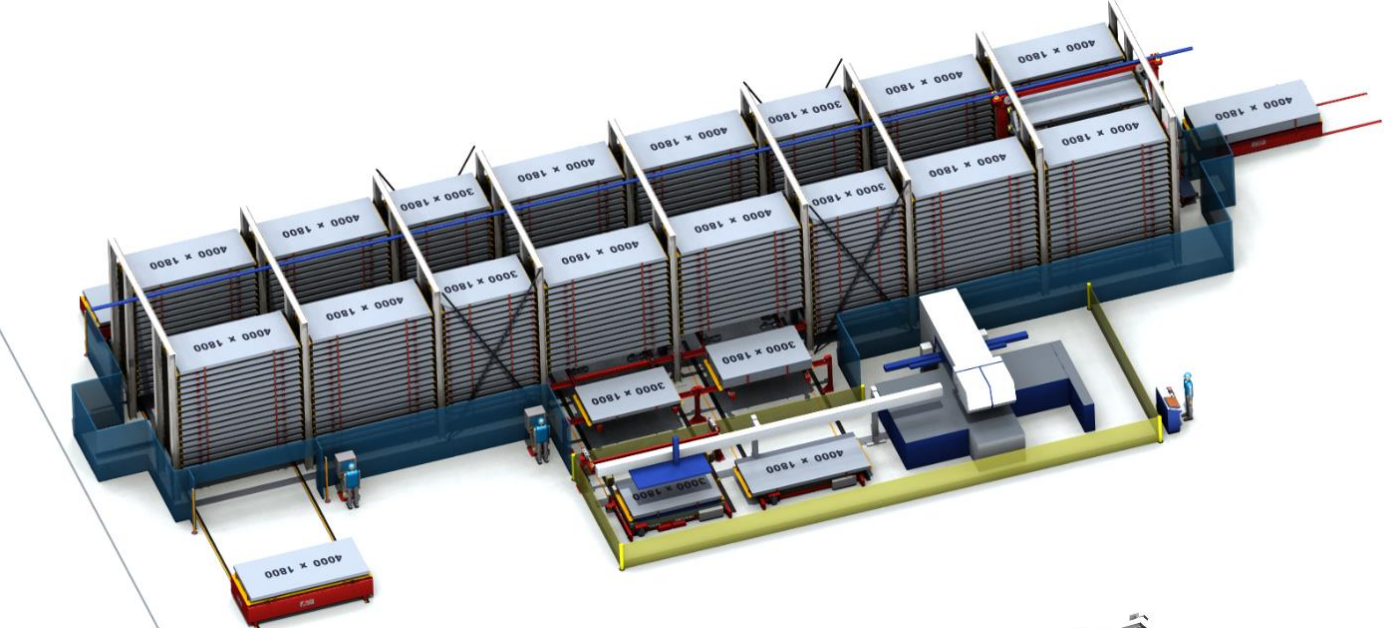
Verschiedene und Formate bis zu 6 x 3 m und größer



- Lagertechnik
- Unterschiedliche Formate
- Sondergrößen 8 x 2 m
- Nutzlasten von 1 bis zu 25 Tonnen pro Ladungsträger
- Anbindung an Maschinen - Laser, Stanzen, Robotik, etc.
- Stationen und Fördertechnik für kundenspezifische Anwendung
- Steuerung, Software und LVS



# Beispiele Blechlagersysteme



Beispiel Video:





# Trafö Langgutlagersysteme

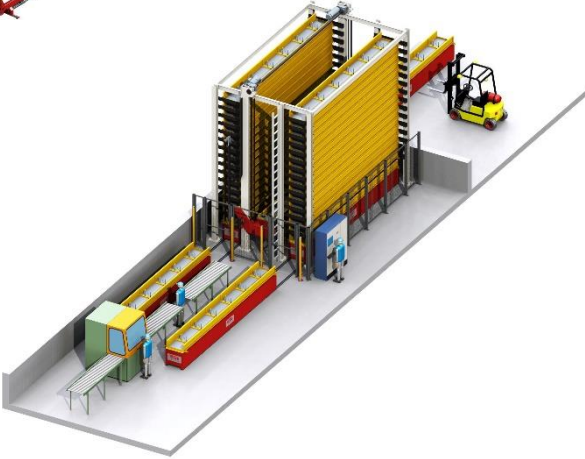
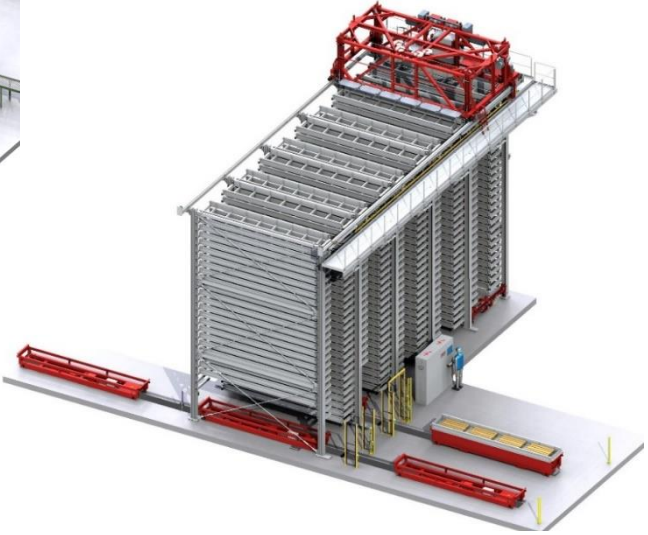
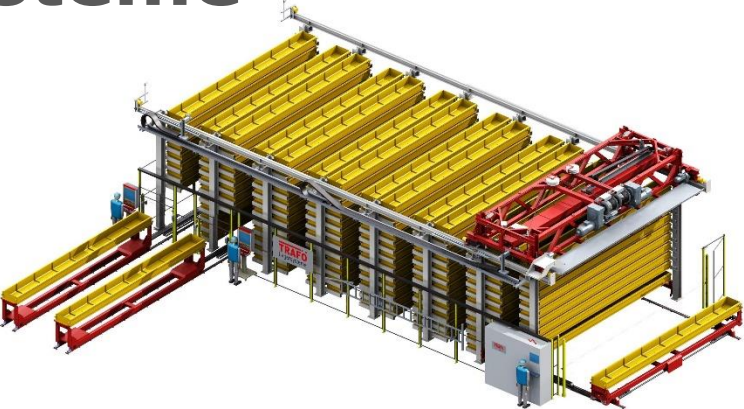
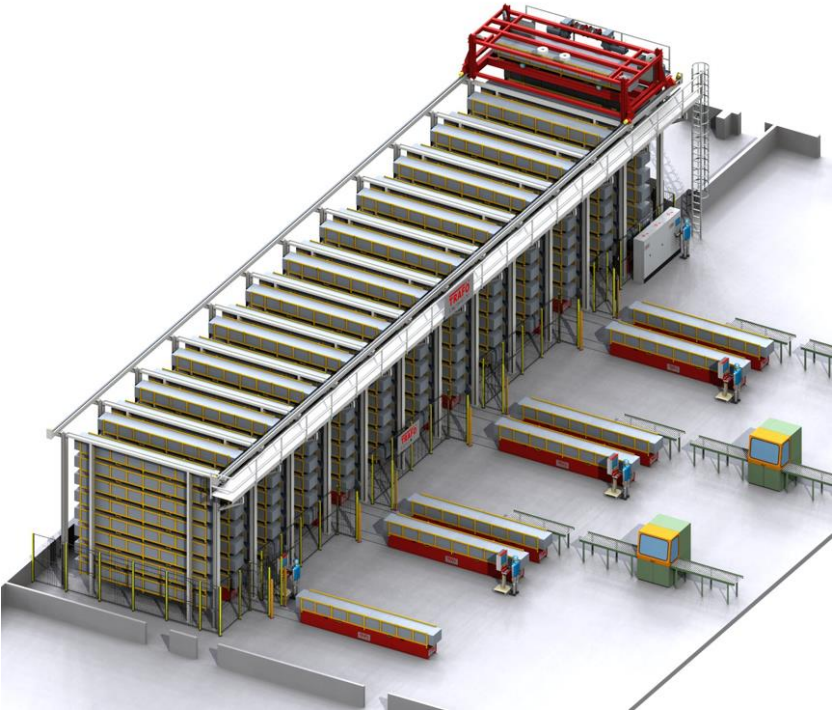
Kassettenlager, Bundlager, Einzelstablager, etc.



- Lagertechnik für Kassetten, Rohre, Bunde Profile, Gestelle und Einzelstäbe
- Stablängen 3m und bis 18m
- Nutzlasten von 1 bis zu 25 Tonnen pro Kassette
- Kassetten und Ladungsträger in verschiedenen Ausführungen
- Stationen und Fördertechnik für kundenspezifische Anwendung
- Steuerung, Software und LVS



# Beispiele Langgutlagersysteme



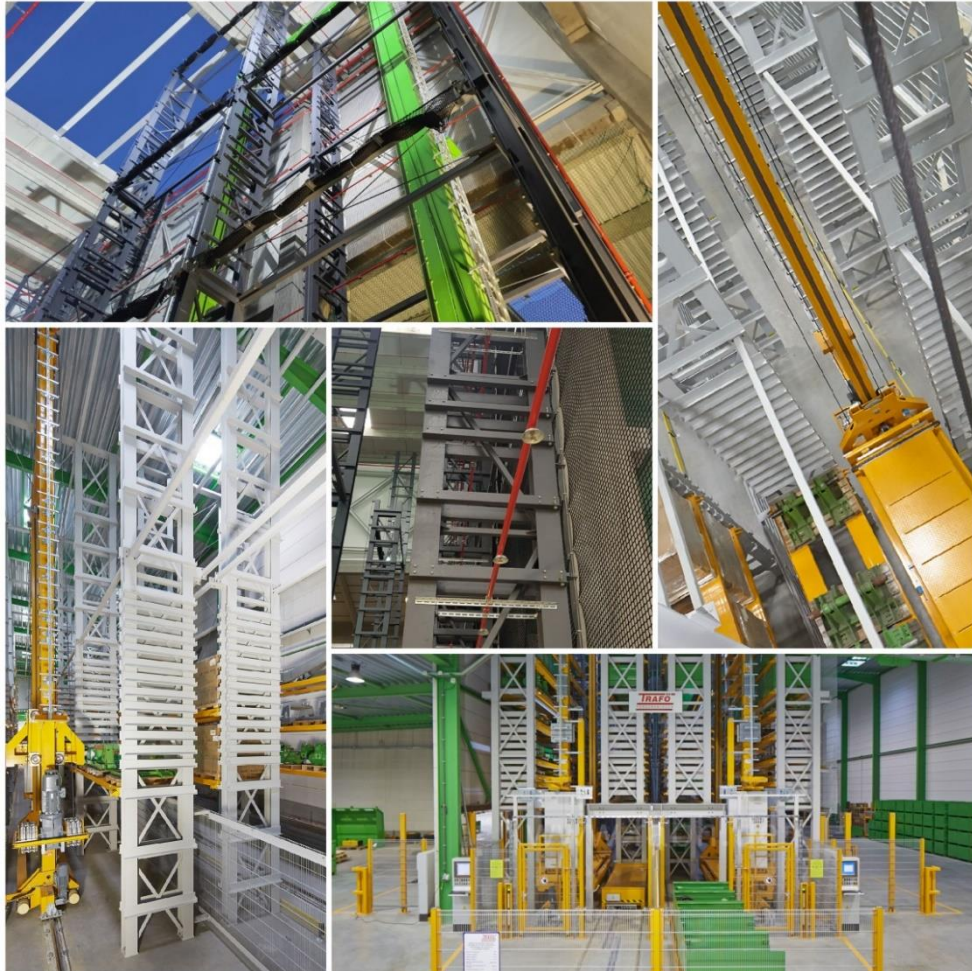
Beispiel Video:





# Trafö Multifunktionslager

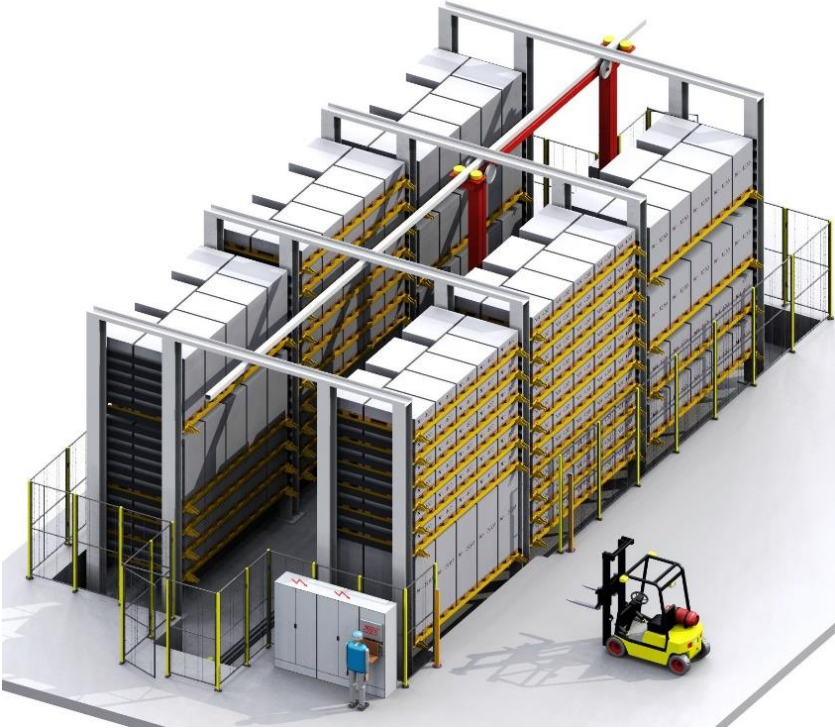
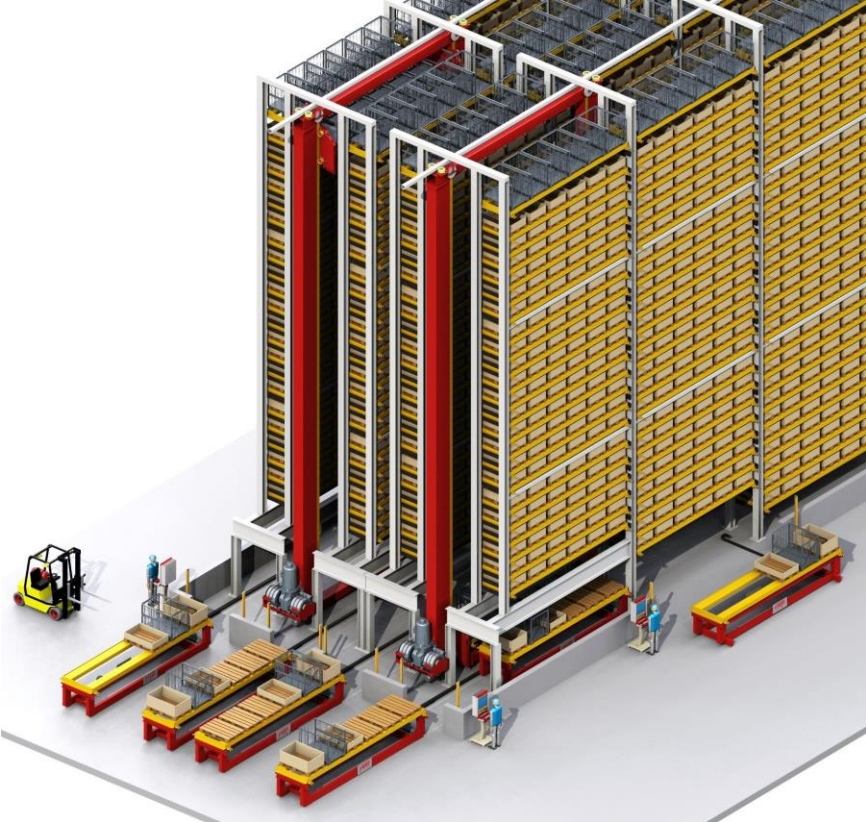
**Kisten, Paletten, Kisten, Boxen, Gestelle, etc.**



- Multifunktionslager für unterschiedliche Gebinde und Güter
- Paletten, Werkzeuge, Ersatzteile, Boxen, Gestelle, etc.
- Kundenspezifische Ausführung der Ladungsträger
- Anbindung an Maschinen
- Stationen und Fördertechnik
- Steuerung, Software und LVS



# Beispiele Multifunktionslager



Beispiel Video:





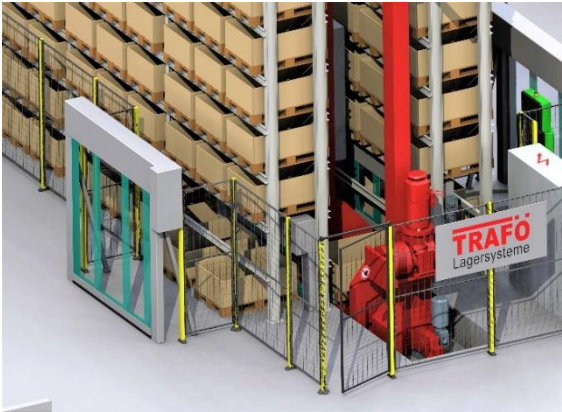
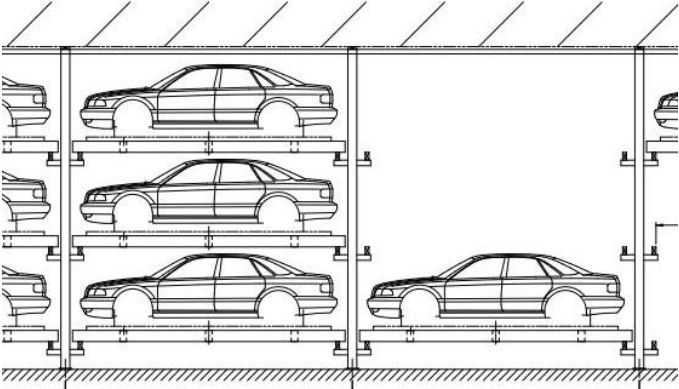
# Trafö Sonderlager

Coil, Werkzeuge, Skid, etc.



- Lagertechnik für Coils, Werkzeuge, Spezialpapier, Profile, Skids, etc.
- Kundenspezifische Ausführung vom Stahlbau über den Ladungsträger bis hin zur Zu- und Abführtechnik
- Robotiklösungen
- Handlingsysteme
- Förder- und Kommissioniertechnik
- Steuerung, Software und Software

# Beispiele Sonderlager







# Beispiel Coil & Werkzeuglager

## Technische Daten:

- Coil
  - Max. Fachlast 12000kg
  - Max. ø 1500mm
  - Max. Coilbreite 1500mm
  - Lagerplätze 37 Stück
  
- Werkzeuge
  - Max. Fachlast 10000kg
  - Max. Länge 2600mm
  - Max. Breite 2000mm
  - Max. Höhe 740 / 970mm
  - Lagerplätze 100 Stück bei Nutzhöhe 740mm  
62 Stück bei Nutzhöhe 970mm
  
- Gesamtlagerplätze  
Coil & Werkzeuge 199 Stück





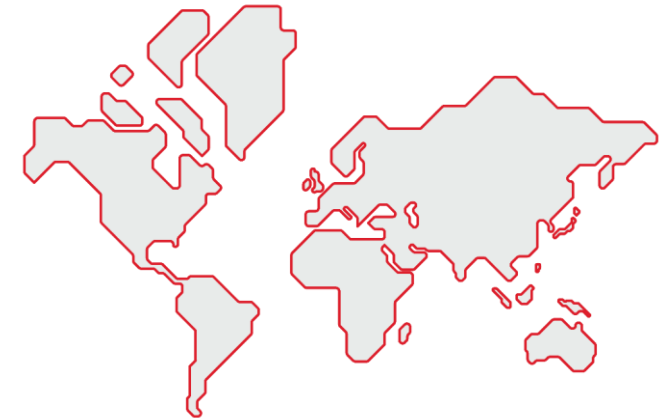
TRAFO

HORMA

**Service & After Sales**

# Service & After Sales

- Installation der Anlagen – weltweit
- Remotezugriff / Service Hotline / Wartungen
- Ersatzteillieferung – weltweit
- LVS und LVSlight mit Schnittstellen zu ERP-Systemen







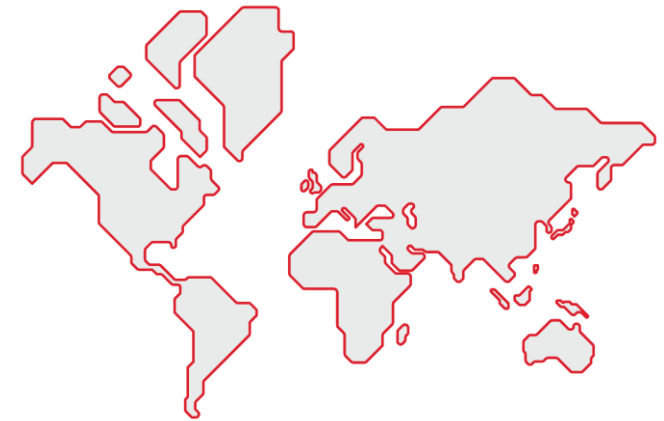
**Strategische Vorteile**



# Strategische Vorteile durch moderne Lagersysteme

## Ihre Wettbewerbsvorteile

1. Differenzierung durch Technologie
2. Modularität für Flexibilität
3. Wachstumschancen in diversen Märkten
4. Breite der Anwendbarkeit in verschiedenen Branchen





**Ihre Fragen, Anregungen und Wünsche  
sind willkommen!**

## **Volker Münch**

Vertriebsleitung / Head of Sales

+49 (0) 9343 790 32

+49 151 42601993

v.muench@trafoe-logic.de

[www.trafoe-logic.de](http://www.trafoe-logic.de)

**TRAFÖ logistic systems GmbH & Co. KG**

Bahnhofstr. 80

97922 Lauda-Königshofen

## **Thomas Förstel**

Geschäftsführung / Managing Director

+49 (0) 9343 790 30

+49 173 6255528

t.foerstel@trafoe-logic.de